

**WYKAZ POMIESZCZEŃ**

1. KORYTARZ
2. POMIESZCZENIE SOCJALNE
3. ADMINISTRACJA
4. SZATNIA
5. PRACOWNIA MANUALNA
6. PRACOWNIA MULTIMEDIALNA
7. SALA DZIENNA
8. JADALNIA
9. PRACOWNIA GOSPODARSTWA DOMOWEGO
10. ZMYWALNIA
11. MAGAZYN
12. ŁAZIENKA
13. POMIESZCZENIE PORZĄDKOWE
14. PRACOWNIK SOCJALNY/PSYCHOLOG
15. TOAleta
16. TOAleta
17. TOAleta
18. GMINNY ZAKŁAD KOMUNALNY
19. GMINNY ZAKŁAD KOMUNALNY
20. GMINNY ZAKŁAD KOMUNALNY

PROJEKTOWANE ŚCIANY

RZĘDZONA WOCIA 68. ZABEZPIECZEN PRZECIWPÓŻAROWYCH

mgr inż. Bogusław Wardak, Nr upr. 450/2002  
Grodzka 2809 m. 5

Zgodność projektu z wymaganiami ochrony przeciwpożarowej

bez uwag z uwagami

Uzgodniono pos względem wymagań higienicznych i zdrowotnych bez zastrzeżeń / z zastrzeżeniami

mgr inż. Anna Mościcka-Wardak

Data: 29.09.2015  
Lp.: 23/2015

INWEST: JAROSŁAW CIOLEK STARA WRÓBLINA 18 21-421 TUCHÓWICZ		
NAZWA I ADRES INWESTYCJI: PRZEBUDOWA I REMONT POMIESZCZEŃ BIUROWYCH NA POTRZEBY ŚRODOWISKOWEGO DOMU SAMOPOMOCY WYGODA 10, 21-580 WISZNICE, DZ. NR EWID. 128/13		
INWESTOR: GMINA WISZNICE UL. RYNEK 35, 21-580 WISZNICE		
NAZWA RYSUNKU: RZUT PIĘTRA	SKALA: 1:50	
BRANŻA: ARCHITEKTONICZNA		
SPECJALNOŚĆ: PROJEKTANT: PROJEKTANT: PROJEKTANT	PROJEKTANT: PAWEŁ PLYWACZ 137/LBOKK/2015	PODPISEK: 
PROJEKTANT: HENRYK KOZUCH		
Nr uprawnień: GP.7342/281/255/94		

ZAKRES OPRACOWANIA

WYKAZ POMIESZCZEŃ

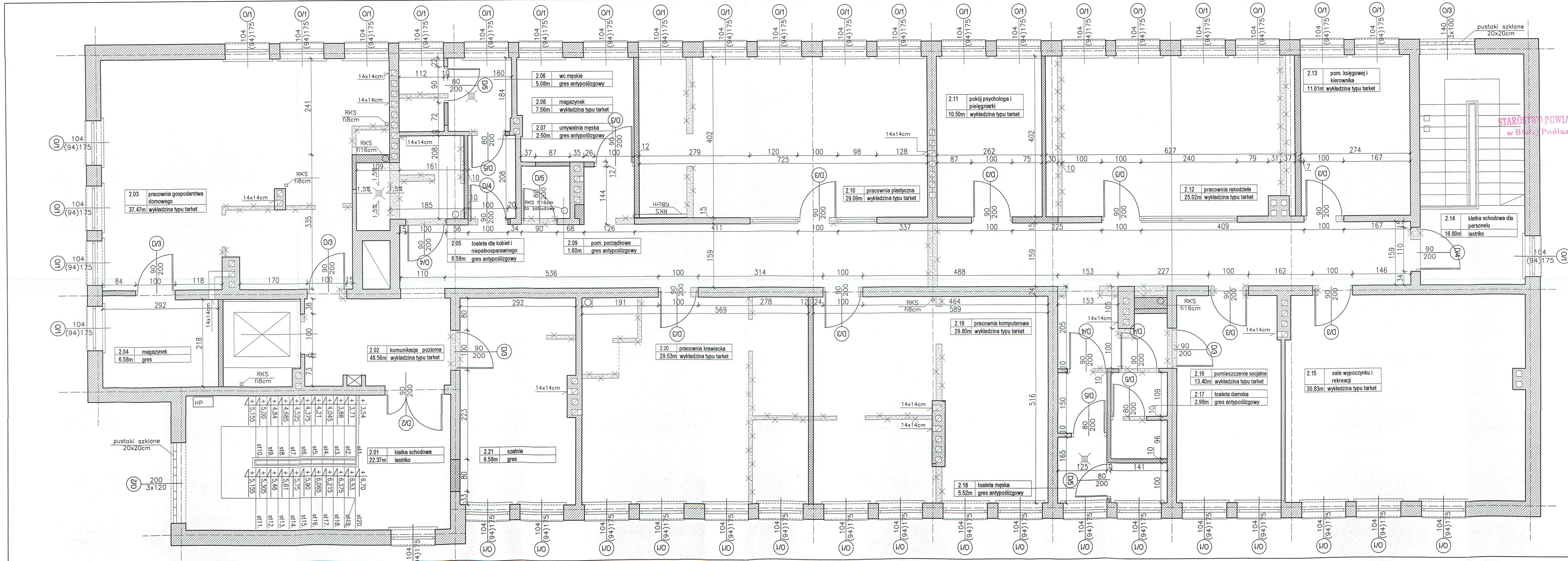
- 1.-KLATKA SCHODOWA 2.01
- 2.-KORYTARZ 2.02
- 3.-PRACOWNIA GOSPODARSTWA-DOMOWEGO-2.03
- 4.-MAGAZYN 2.04
- 5.-PRACOWNIA ARTYSTYCZNA 2.21
- 6.-ŁAZIENKA UCZESTNIKÓW 1 2.05
- 7.-ŁAZIENKA UCZESTNIKÓW 2 2.06/2.07
- 8.-MAGAZYN 2.08
- 9.-SZATNIA UCZESTNIKÓW 2.08
- 10.-PRACOWNIA KRAWIECKA 2.20
- 11.-PRACOWNIA MULTIMEDIALNA 2.19
- 12.-PRACOWNIA TECHNICZNO-STOLARSKA 2.10
- 13.-POMIESZCZENIE PRACOWNIKA SOCJALNEGO-2.11 I PSYCHOLOGA
- 14.-PRACOWNIA FLORYSTYCZNO-OGRODNICZA-2.12
- 15.-ŁAZIENKA PRACOWNIKÓW 1 2.18
- 16.-ŁAZIENKA PRACOWNIKÓW 2 2.17
- 17.-POMIESZCZENIE SOCJALNE 2.16
- 18.-ADMINISTRACJA 2.13
- 19.-SALA REKREACYJNA 2.15
- 20.-KLATKA SCHODOWA 2.14

STAROSTWO POWIATOWE  
w Białej Podlaskiej

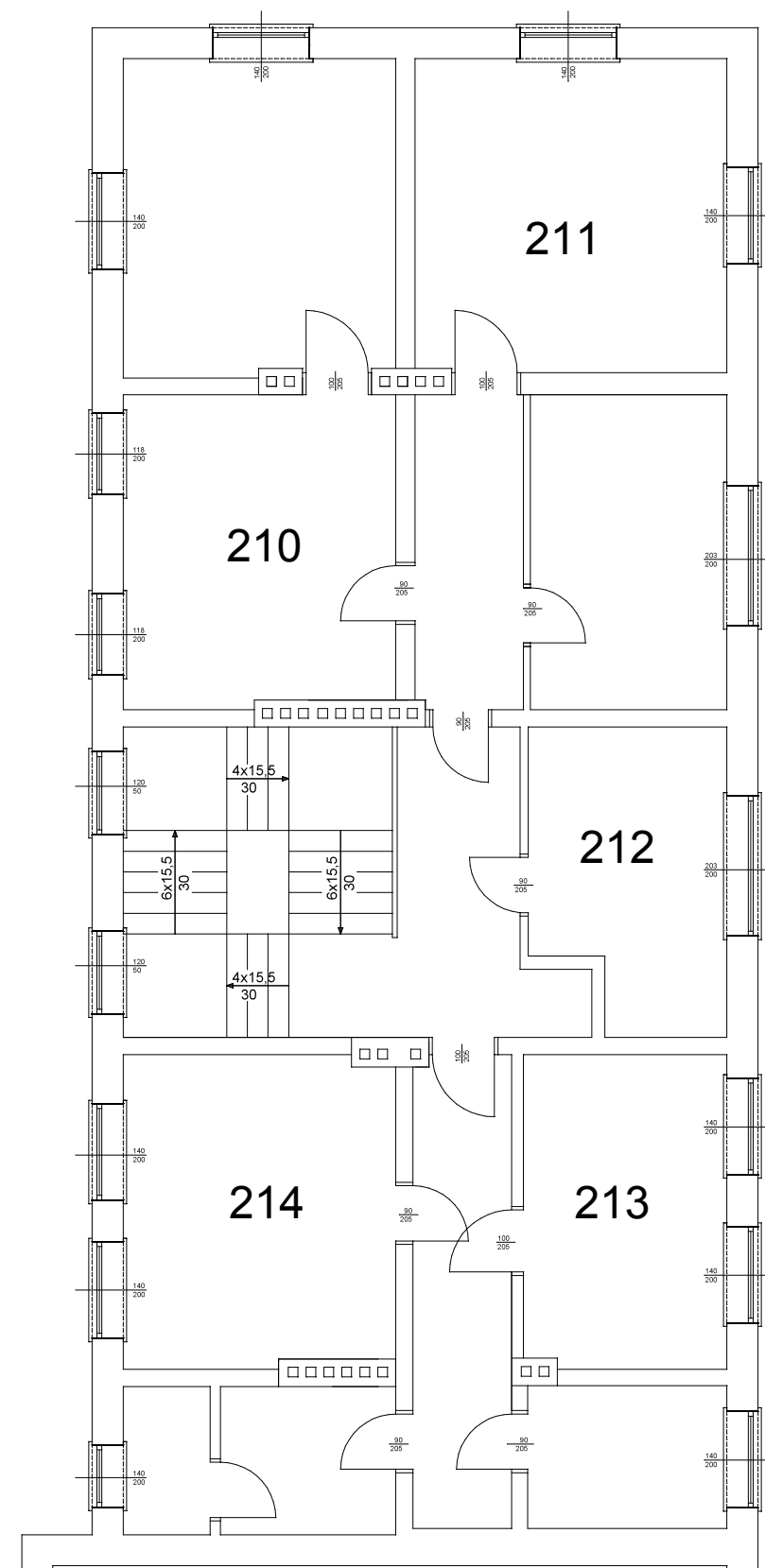
OZNACZENIA:



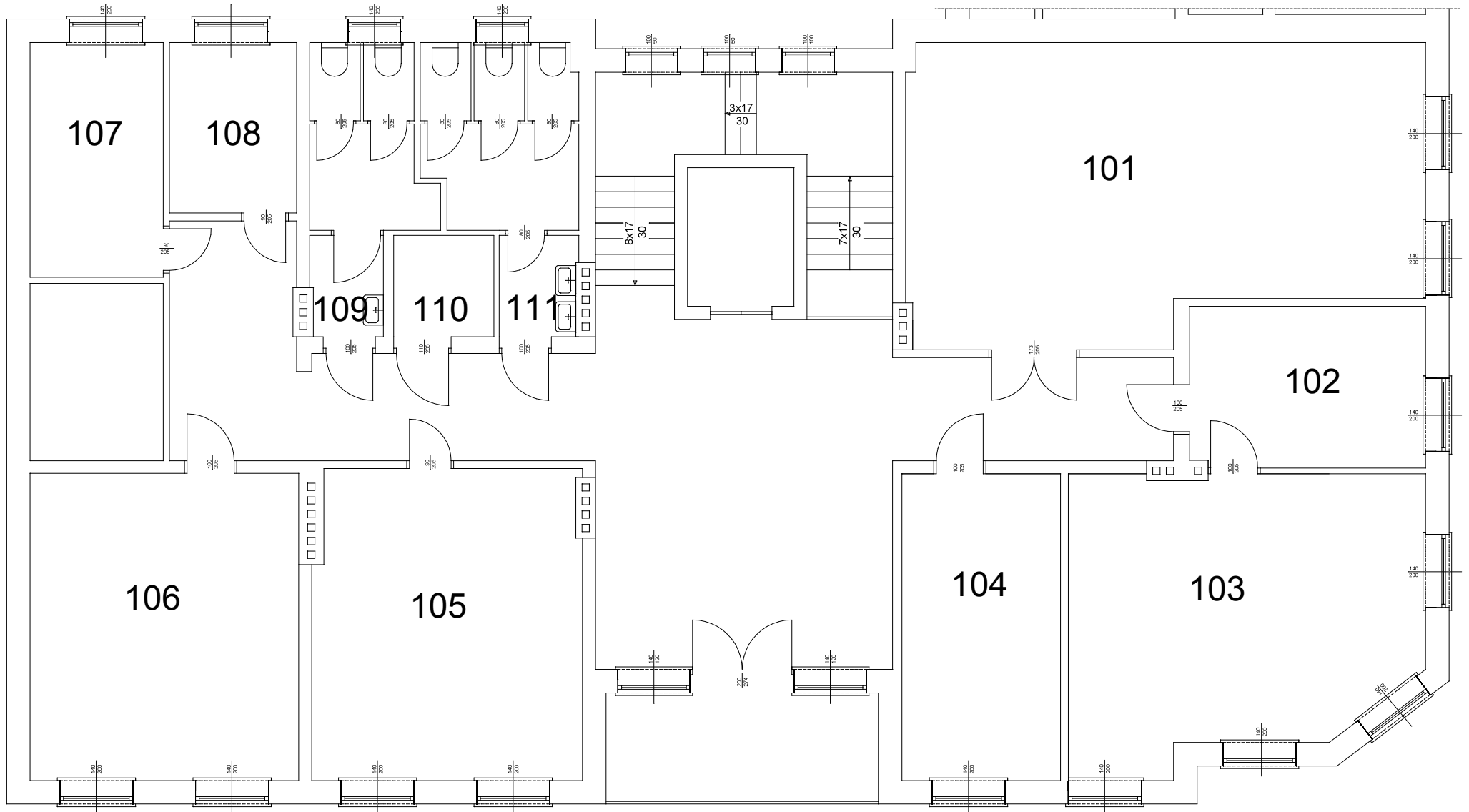
"ARCHIWOLTA" AUTORSKA PRACOWNIA PROJEKTOWA 21-500 Biała Podlaska, ul. Parkowa 11/30				
Investor:	GMINNY OŚRODEK POMOCY SPOŁECZNEJ W WISZNICACH			
Zadanie:	ADAPTACJA POMIESZCZEŃ GMINNEGO OŚRODKA ZDROWIA W WISZNICACH NA WARSZTATY TERAPII ZAJĘCIOWEJ, NR DZ. GEOD.125			
Obiekt:	BUDYNEK GMINNEGO OŚRODKA ZDROWIA			
Tytuł rys.:	ZMIANY BUDOWLANE - I PIĘTRO			
Zespół aut.:	Imię i nazwisko	Specjalność	nr upr.	Podpis
Asystent projektanta	mgr inż.arch. Justyna Dudzić			<i>[Signature]</i>
Projektant	inż.arch. Antonina Pomaska	architektoniczna	429/63	<i>[Signature]</i>
u w a g a : WYMIARY SPRAWDZIĆ NA BUDOWIE				Data: 08.2005r



# Gminny Ośrodek Pomocy Społecznej w Wisznicach



# Urząd Gminy Wisznice - I piętro



# Urząd Gminy Wisznice - poddasze



## Dostępny samorząd – granty

---

### WYKAZ POMIESZCZEŃ NA POTRZEBY PLANU TYFLOGRAFICZNEGO

#### Urząd Gminy Wisznice – Poddasze

- 201 Stanowisko d/s promocji gminy i obsługi Rady Gminy
- 202 Przewodniczący Rady Gminy
- 203 Punkt nieodpłatnej pomocy prawnej
- 204 Skarbnik gminy
- 205 Informatyk / Stanowisko d/s gospodarki komunalnej
- 206 Referat finansowy oświata
- 207 Sala ślubów
- 208 Referat Inwestycji, budownictwa i mienia gminnego - kierownik referatu  
Stanowisko pracy d/s mienia gminnego  
Stanowisko pracy d/s zamówień publicznych i drogownictwa
- 209 Referat Inwestycji, budownictwa i mienia gminnego  
Stanowisko d/s budownictwa i rozliczeń inwestycji  
Stanowisko d/s funduszy europejskich
- 215 Pokój socjalny
- 216 Toaleta
- 217 Toaleta damska
- 218 Toaleta męska

#### Urząd Gminy Wisznice - I piętro

- 101 Sala konferencyjna
- 102 Sekretariat
- 103 Wójt Gminy Wisznice
- 104 Zastępca Wójta
- 105 Referat finansowy – podatki
- 106 Urząd Stanu Cywilnego - kierownik referatu
- 107 Stanowisko pracy d/s ewidencji ludności, dowodów osobistych i spraw wojskowych
- 108 Kasa  
Podinspektor d/s obsługi kasowej
- 109 Toaleta męska
- 110 Pomieszczenie socjalne
- 111 Toaleta damska

## Dostępny samorząd – granty

---

### Gminny Ośrodek Pomocy Społecznej

- 210 Archiwum
- 211 Pomoc społeczna
- 212 Kierownik
- 213 Księgowość GOPS Punkt Wypłaty Świadczeń GOPS  
Główny księgowy
- 214 Świadczenia rodzinne Fundusz Alimentacyjny, Dodatki Mieszkaniowe i Rodzinne Punkt Wypłaty Świadczeń GOPS