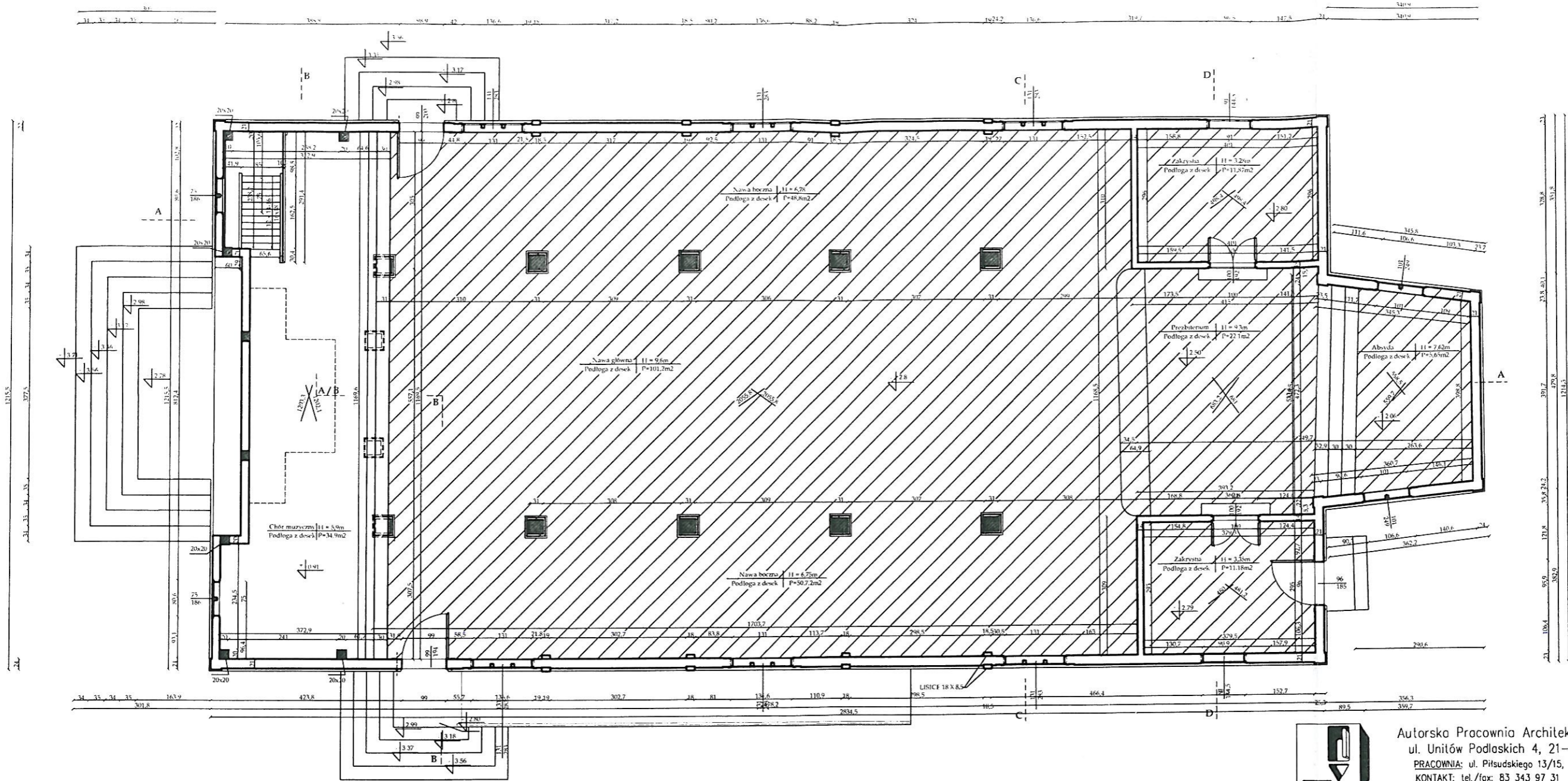



Autorska Pracownia Architektoniczna "ARKADA"  
 ul. Unitów Podlaskich 4, 21-500 Biła Podlaska  
 PRACOWNIA: ul. Piłsudskiego 13/15, 21-500 Biła Podlaska  
 KONTAKT: tel./fax: 83 343 97 31 tel. kom.: 502 116 520

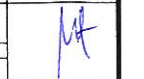
OPRACOWANIE:	PROJEKT BUDOWLANY	
CZĘŚĆ II OPRACOWANIA:	PROJEKT ARCHITEKTONICZNO-BUDOWLANY	
TEMAT:	REMONT KOŚCIOŁA PARAFIALNEGO p.w. SW. JANA EWANGELISTY W POLUBICZACH	DATA: 28 GRUDZIEŃ 2023
LOKALIZACJA:	POLUBICZE 188 ; 21-580 Wisznice jedn. ewid. 060118_2 Wisznice obręb: 0009 Polubicze działka nr geod. 682	NR RYSUNKU: 2
RYSUNEK:	RZUT PRZYZIEMIA - PARTER	SKALA: 1:100
PROJEKTOWAŁ:	NUMER UPRAWNIENI	PODPIS
arch. Przemysław Antonowicz	801/BP/94 w specjalności architektonicznej i konstrukcyjnej	<i>[Signature]</i>
Asystent projektanta:	inż. Patryk Kukawski	
SPRAWDZIŁ:	NUMER UPRAWNIENI	PODPIS
arch. Dorota Antonowicz	98/LBOKK/2012 w specjalności architektonicznej	<i>[Signature]</i>
	DATA SPRAWDZENIA: 28 GRUDZIEŃ 2023	

WSZELKIE PRAWA ZASTRZEŻONE  
 Opracowanie chronione Prawem Autorskim zgodnie z ustawą z dnia 23 lutego 1994r. o prawie autorskim  
 Dz.U. nr 24 poz. 83. Wszelkie zmiany, powielanie, udostępnianie osobom trzecim projektu w całości lub  
 fragmentach bez zgody autorów zabronione.





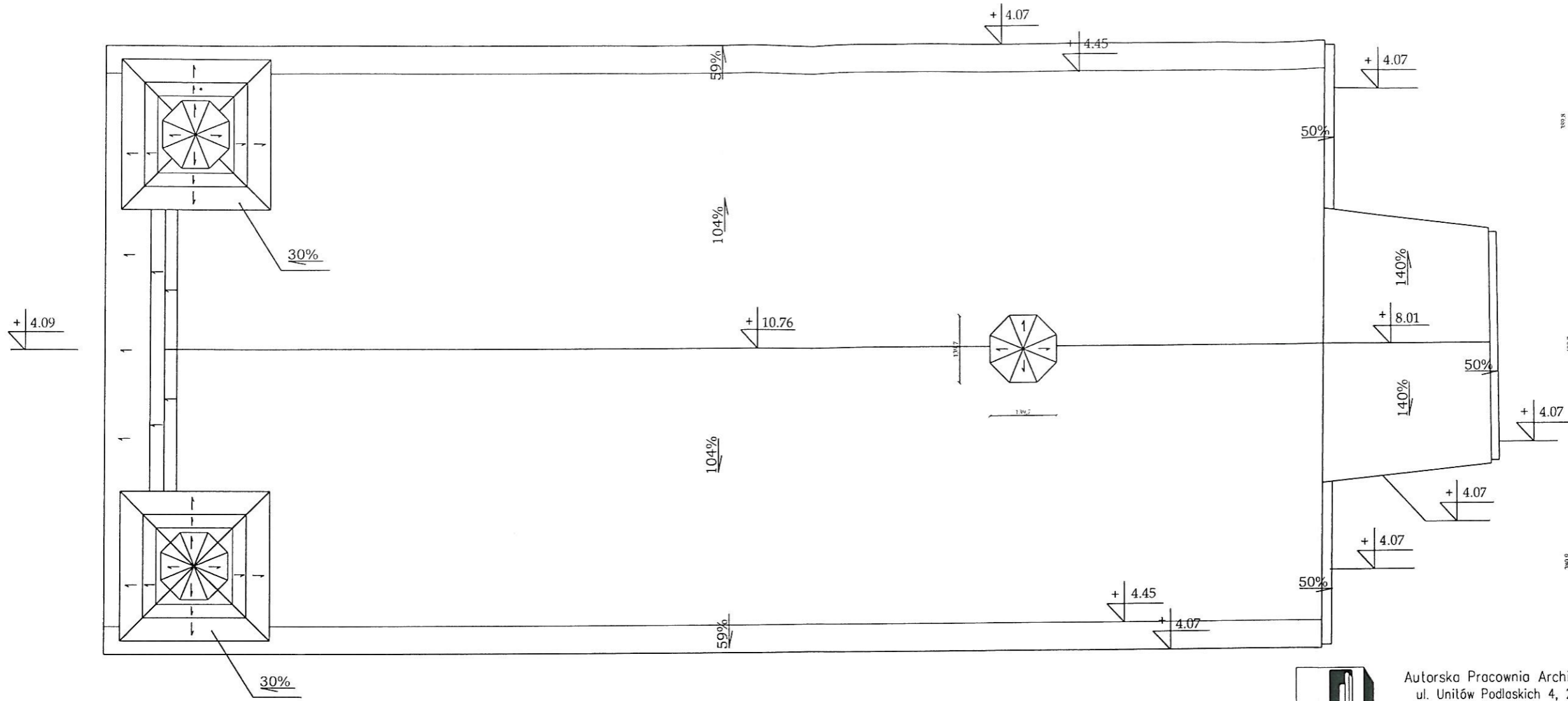
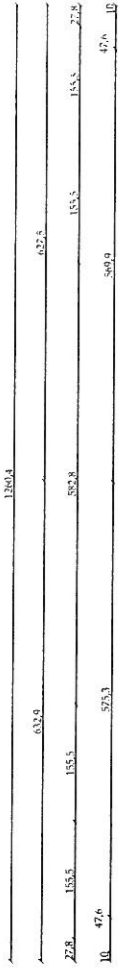
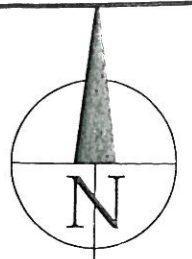
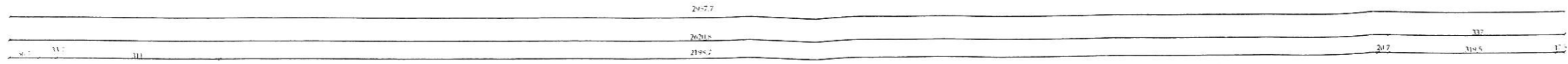

 Autorska Pracownia Architektoniczna "ARKADA"  
 ul. Unitów Podlaskich 4, 21-500 Biała Podlaska  
 PRACOWNIA: ul. Piłsudskiego 13/15, 21-500 Biała Podlaska  
 KONTAKT: tel./fax: 83 343 97 31 tel. kom.: 502 116 520

OPRACOWANIE:	PROJEKT BUDOWLANY	
CZEŚĆ II OPRACOWANIA:	PROJEKT ARCHITEKTONICZNO-BUDOWLANY	
TEMAT:	REMONT KOŚCIOŁA PARAFIALNEGO p.w.ŚW.JANA EWANGELISTY W POLUBICZACH	DATA: 28 GRUDZIEŃ 2023
LOKALIZACJA:	POLUBICZE 188 ; 21-580 Wisznice jedn.ewid. 060118_2 Wisznice obręb: 0009 Polubicze działka nr geod. 682	NR RYSUNKU: 3
RYSunEK:	RZUT POZIOMU CHÓRU	SKALA: 1:100
PROJEKTOWAŁ:	NUMER UPRAWNIENI 801/BP/94	PODPIS 
arch. Przemysław Antonowicz	w specjalności architektonicznej i konstrukcyjnej	
Asystent projektanta:	inż. Patryk Kukawski	
SPRAWDZIŁ:	NUMER UPRAWNIENI 98/LBOKK/2012	PODPIS 
arch. Dorota Antonowicz	w specjalności architektonicznej	
	DATA SPRAWDZENIA: 28 GRUDZIEŃ 2023	

**WSZELKIE PRAWA ZASTRZEŻONE**  
 Opracowanie chronione Prawem Autorskim zgodnie z ustawą z dnia 23 lutego 1994r. o prawie autorskim  
 Dz.U. nr 24 poz. 83. Wszelkie zmiany, powielanie, udostępnianie osobom trzecim projektu w całości lub  
 fragmentach bez zgody autorów zabronione.







Autorska Pracownia Architektoniczna "ARKADA"  
 ul. Unitów Podlaskich 4, 21-500 Biała Podlaska  
 PRACOWNIA: ul. Piłsudskiego 13/15, 21-500 Biała Podlaska  
 KONTAKT: tel./fax: 83 343 97 31 tel. kom.: 502 116 520

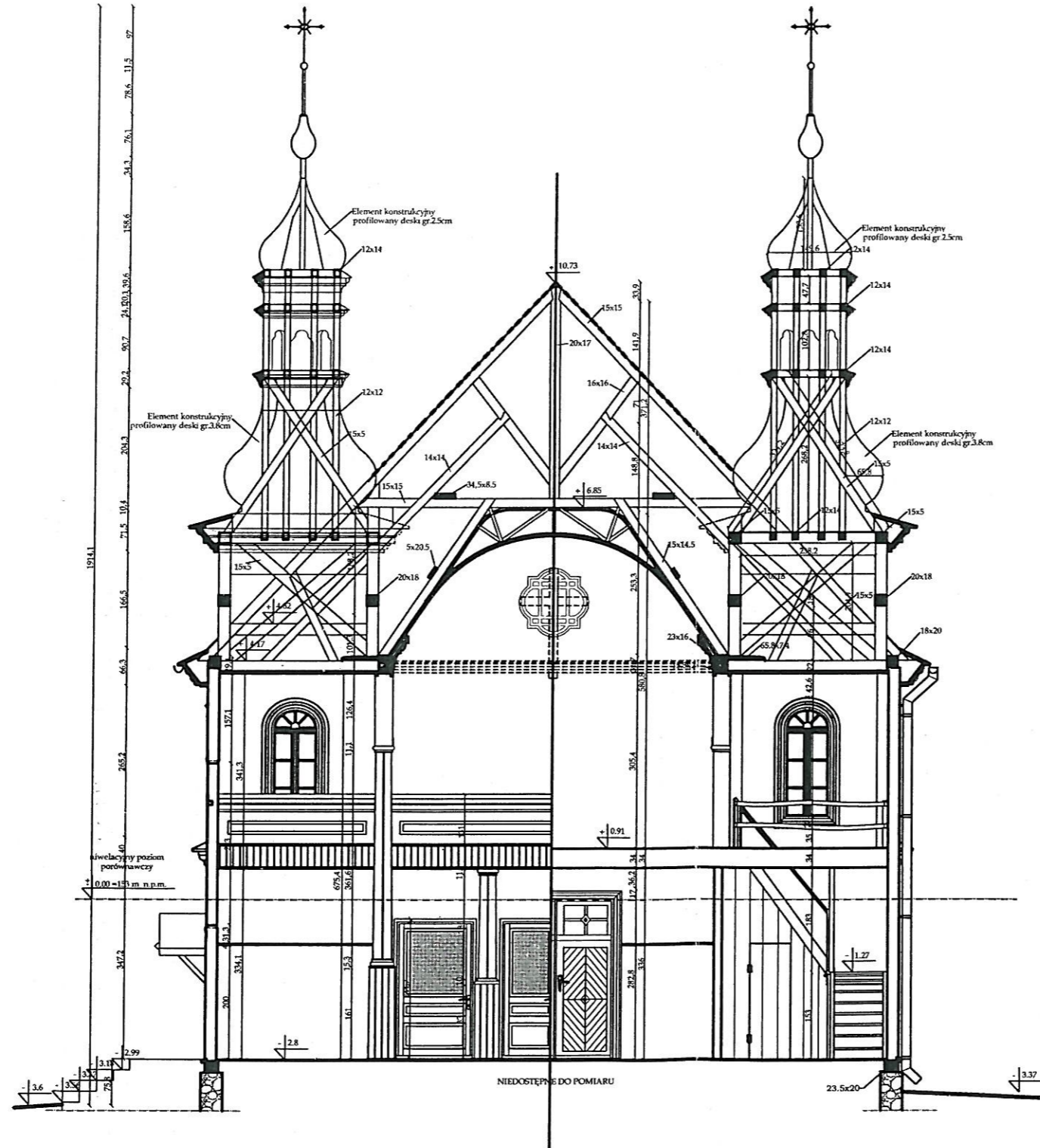
OPRACOWANIE:	PROJEKT BUDOWLANY	
CZĘŚĆ II OPRACOWANIA:	PROJEKT ARCHITEKTONICZNO-BUDOWLANY	
TEMAT:	REMONT KOŚCIOŁA PARAFIALNEGO p.w.SW.JANA EWANGELISTY W POLUBICZACH	DATA: 28 GRUDZIEŃ 2023
LOKALIZACJA:	POLUBICZE 188 ;21-580 Wisznice jedn.ewid. 060118_2 Wisznice obręb: 0009 Polubicze działka nr geod. 682	NR RYSUNKU: 5
RYSUNEK:	RZUT DACHU	SKALA: 1:100
PROJEKTOWAŁ:	NUMER UPRAWNIENI:	PODPIS:
arch. Przemysław Antonowicz	801/BP/94 w specjalności architektonicznej i konstrukcyjnej	
Asystent projektanta:		
inż. Patryk Kukawski		
SPRAWDZIŁ:	NUMER UPRAWNIENI:	PODPIS:
arch. Dorota Antonowicz	98/LBOKK/2012 w specjalności architektonicznej DATA SPRAWDZENIA: 28 GRUDZIEŃ 2023	

WSZELKIE PRAWA ZASTRZEŻONE  
 Opracowanie chronione Prawem Autorskim zgodnie z ustawą z dnia 23 lutego 1994r. o prawie autorskim  
 Dz.U. nr 24 poz. 83. Wszelkie zmiany, powielanie, udostępnianie osobom trzecim projektu w całości lub  
 fragmentach bez zgody autorów zabronione.







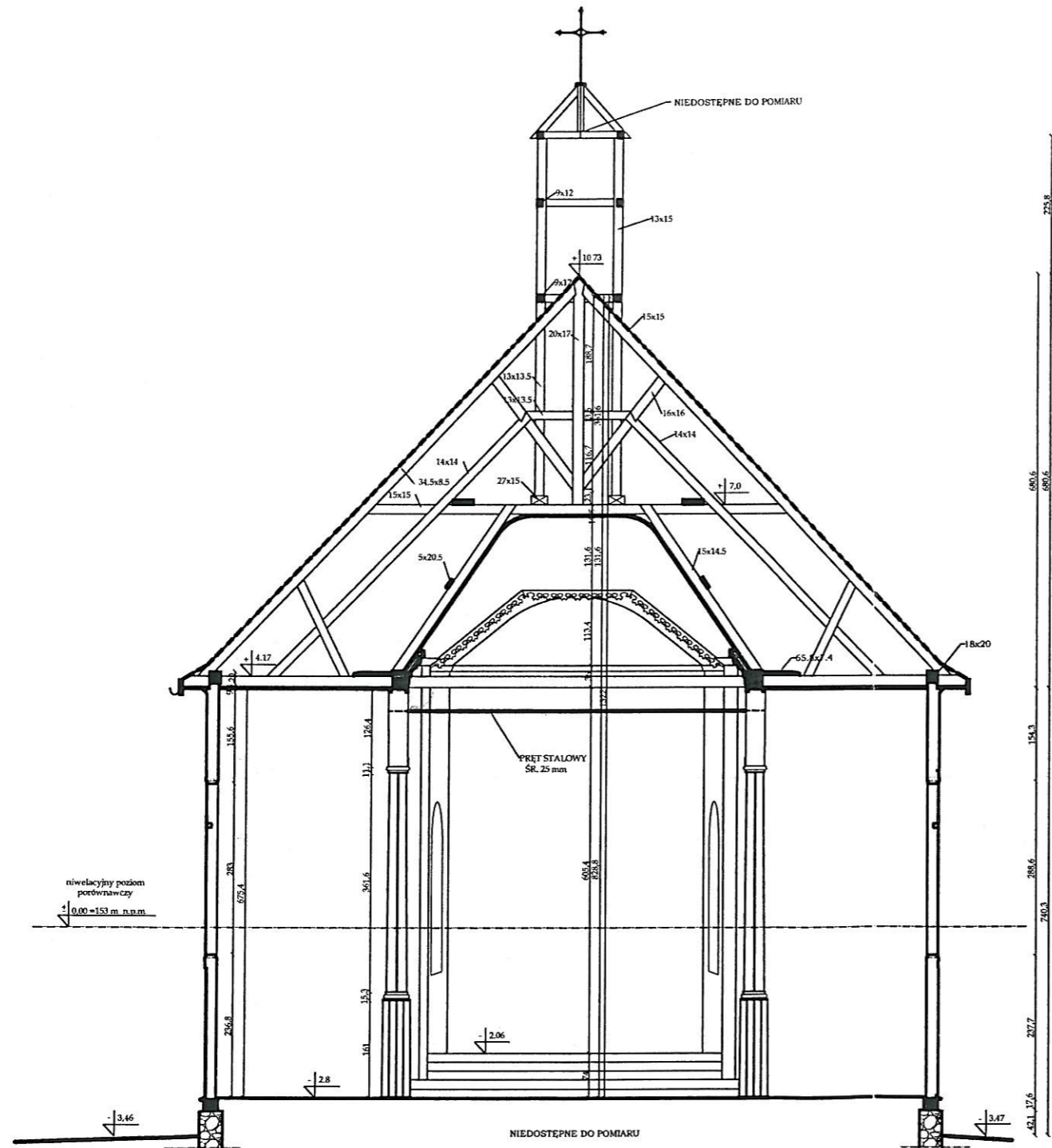


Autorska Pracownia Architektoniczna "ARKADA"  
 ul. Unitów Podlaskich 4, 21-500 Biała Podlaska  
 PRACOWNIA: ul. Piłsudskiego 13/15, 21-500 Biała Podlaska  
 KONTAKT: tel./fax: 83 343 97 31 tel. kom.: 502 116 520

OPRACOWANIE:	PROJEKT BUDOWLANY	
CZĘŚĆ II OPRACOWANIA:	PROJEKT ARCHITEKTONICZNO-BUDOWLANY	
TEMAT:	REMONT KOŚCIOŁA PARAFIALNEGO p.w.ŚW.JANA EWANGELISTY W POLUBICZACH	DATA: 28 GRUDZIEŃ 2023
LOKALIZACJA:	POLUBICZE 188 ; 21-580 Wisznice jedn.ewid. 060118_2 Wisznice obręb: 0009 Polubicze działka nr geod. 682	NR RYSUNKU: 7
RYSUNEK:	PRZEKRÓJ B-B	SKALA: 1:100
PROJEKTOWAŁ:	NUMER UPRAWNIENI	PODPIS
arch. Przemysław Antonowicz	801/BP/94 w specjalności architektonicznej i konstrukcyjnej	<i>[Signature]</i>
Asyent projektanta:	inż. Patryk Kukawski	
SPRAWDZIŁ:	NUMER UPRAWNIENI	PODPIS
arch. Dorota Antonowicz	98/LBOKK/2012 w specjalności architektonicznej DATA SPRAWDZENIA: 28 GRUDZIEŃ 2023	<i>[Signature]</i>

WSZELKIE PRAWA ZASTRZEŻONE  
 Opracowanie chronione Prawem Autorskim zgodnie z ustawą z dnia 23 lutego 1994r. o prawie autorskim  
 Dz.U. nr 24 poz. 83. Wszelkie zmiany, powielanie, udostępnianie osobom trzecim projektu w całości lub  
 fragmentach bez zgody autorów zabronione.





Autorska Pracownia Architektoniczna "ARKADA"  
 ul. Unitów Podlaskich 4, 21-500 Biała Podlaska  
 PRACOWNIA: ul. Piłsudskiego 13/15, 21-500 Biała Podlaska  
 KONTAKT: tel./fax: 83 343 97 31 tel. kom.: 502 116 520

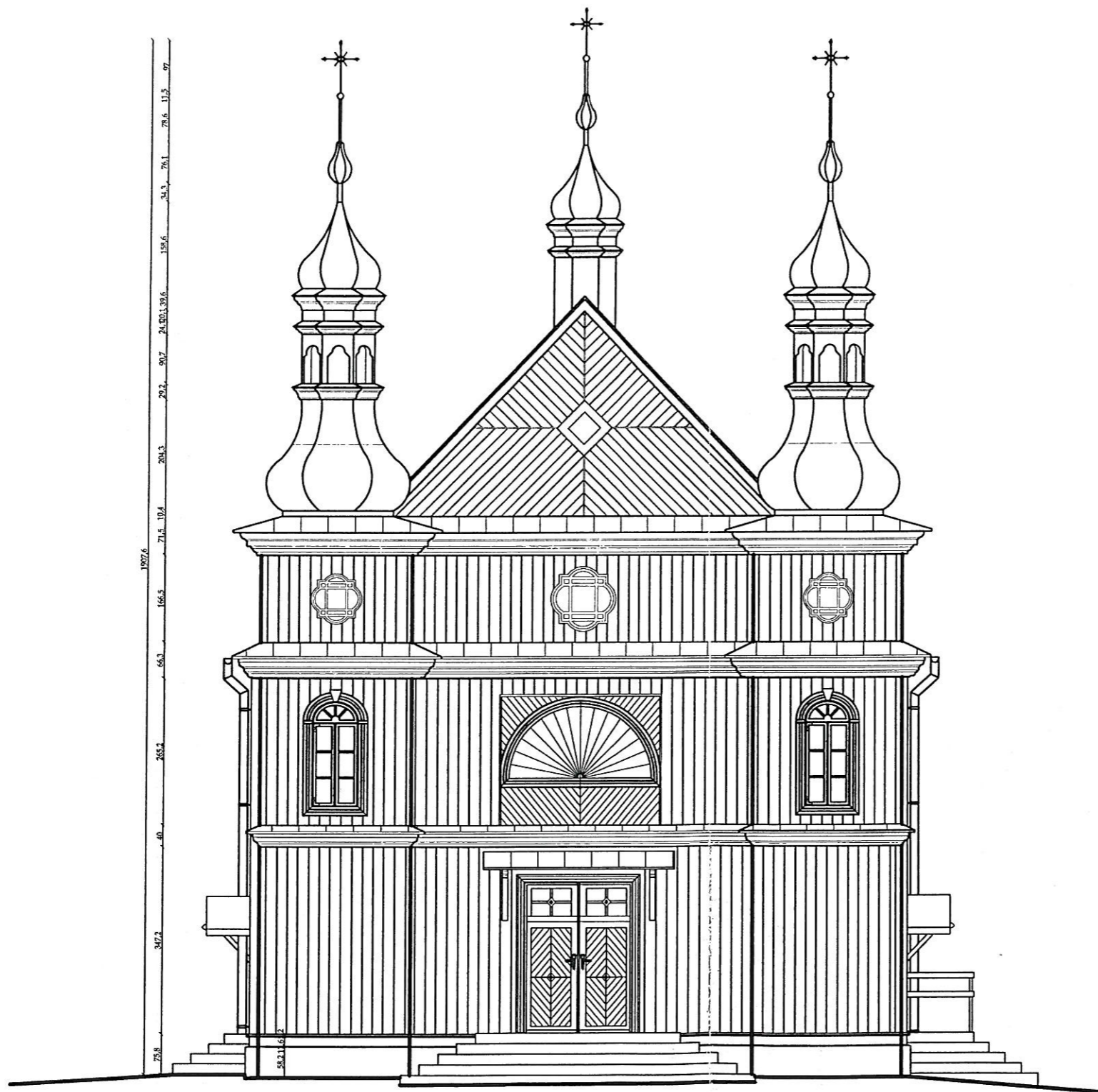
CPRACOWANIE:	PROJEKT BUDOWLANY	
CZĘŚĆ II OPRACOWANIA:	PROJEKT ARCHITEKTONICZNO-BUDOWLANY	
TEMAT:	REMONT KOŚCIOŁA PARAFIALNEGO p.w. ŚW. JANA EWANGELISTY W POLUBICZACH	DATA: 28 GRUDZIEŃ 2023
LOKALIZACJA:	POLUBICZE 188 ; 21-580 Wisznice jedn. ewid. 060118_2 Wisznice obręb: 0009 Polubicze działka nr geod. 682	NR RYSUNKU: 8
RYСУNEK:	PRZEKRÓJ C - C	SKALA: 1:100
PROJEKTOWAŁ:	NUMER UPRAWNIENIÓW	PODPIS
arch. Przemysław Antonowicz	801/BP/94 <small>w specjalności architektonicznej i konstrukcyjnej</small>	<i>[Signature]</i>
Asystent projektanta:	inż. Patryk Kukawski	
SPRAWDZIŁ:	NUMER UPRAWNIENIÓW	PODPIS
arch. Dorota Antonowicz	98/LBOKK/2012 <small>w specjalności architektonicznej</small> DATA SPRAWDZENIA: 28 GRUDZIEŃ 2023	<i>[Signature]</i>

WSZELKIE PRAWA ZASTRZEŻONE  
 Opracowanie chronione Prawem Autorskim zgodnie z ustawą z dnia 23 lutego 1994r. o prawie autorskim  
 Dz.U. nr 24 poz. 83. Wszelkie zmiany, powielanie, udostępnianie osobom trzecim projektu w całości lub  
 fragmentach bez zgody autorów zabronione.









Autorska Pracownia Architektoniczna "ARKADA"  
 ul. Unitów Podlaskich 4, 21-500 Biała Podlaska  
 PRACOWNIA: ul. Piłsudskiego 13/15, 21-500 Biała Podlaska  
 KONTAKT: tel./fax: 83 343 97 31 tel. kom.: 502 116 520

OPRACOWANIE:	PROJEKT BUDOWLANY	
CZĘŚĆ II OPRACOWANIA:	PROJEKT ARCHITEKTONICZNO-BUDOWLANY	
TEMAT:	REMONT KOŚCIOŁA PARAFIALNEGO p.w. ŚW. JANA EWANGELISTY W POLUBICZACH	DATA: 28 GRUDZIEŃ 2023
LOKALIZACJA:	POLUBICZE 188 ; 21-580 Wisznice jedn. ewid. 060118_2 Wisznice obręb: 0009 Polubicze działka nr geod. 682	NR RYSUNKU: 10
RYSUNEK:	ELEWACJA POŁUDNIOWA - ZACHODNIA	SKALA: 1:100
PROJEKTOWAŁ:	NUMER UPRAWNIENI	PODPIS
arch. Przemysław Antonowicz	801/BP/94 w specjalności architektonicznej i konstrukcyjnej	<i>[Signature]</i>
Asystent projektanta:	inż. Patryk Kukawski	
SPRAWDZIŁ:	NUMER UPRAWNIENI	PODPIS
arch. Dorota Antonowicz	98/LBOKK/2012 w specjalności architektonicznej DATA SPRAWDZENIA: 28 GRUDZIEŃ 2023	<i>[Signature]</i>

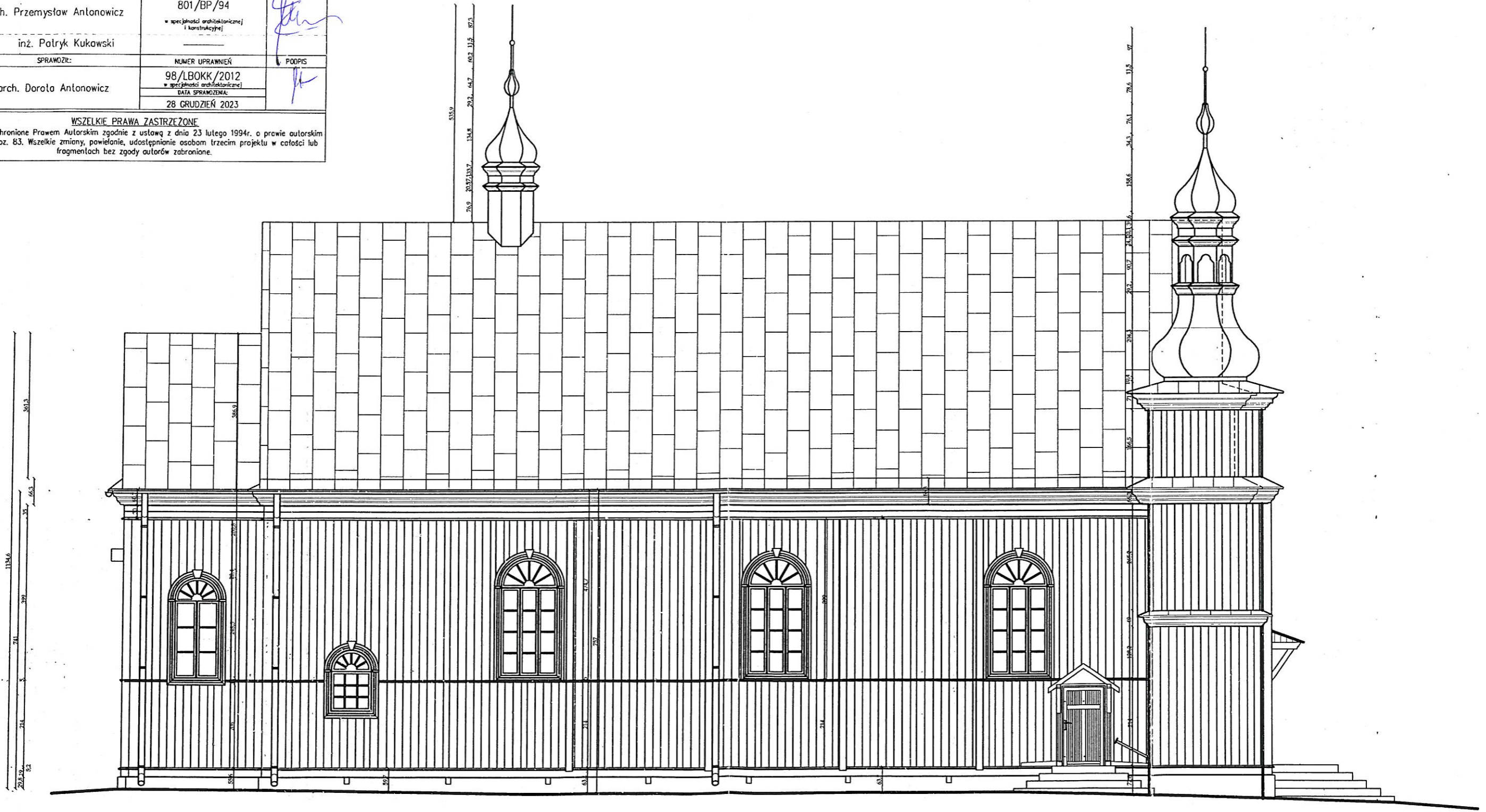
WSZELKIE PRAWA ZASTRZEŻONE

Opracowanie chronione Prawem Autorskim zgodnie z ustawą z dnia 23 lutego 1994r. o prawie autorskim  
 Dz.U. nr 24 poz. 83. Wszelkie zmiany, powielanie, udostępnianie osobom trzecim projektu w całości lub  
 fragmentach bez zgody autorów zabronione.

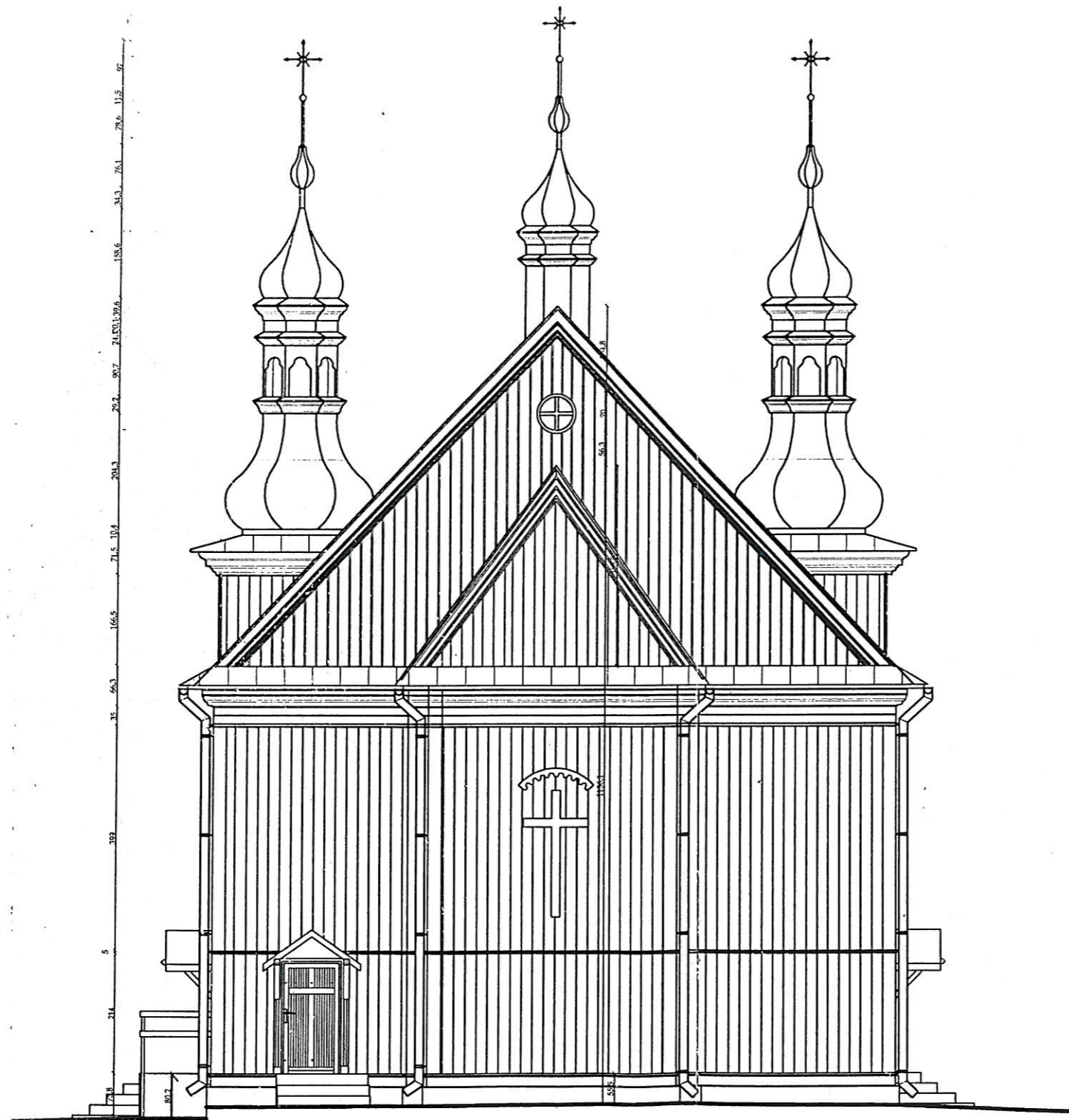


OPRACOWANIE:	PROJEKT BUDOWLANY	
CZĘŚĆ II OPRACOWANIA:	PROJEKT ARCHITEKTONICZNO-BUDOWLANY	
TEMAT:	REMONT KOŚCIOŁA PARAFIALNEGO p.w. SW. JANA EWANGELISTY W POLUBICZACH	DATA: 28 GRUDZIEŃ 2023
LOKALIZACJA:	POLUBICZE 188 ; 21-580 Wisznice jedn. ewid. 060118_2 Wisznice obręb: 0009 Polubicze działka nr geod 682	NR RYSUNKU: 11
RYСУNEK:	ELEWACJA PŁ I PŁD-WSCH	SKALA: 1:100
PROJEKTOWAŁ:	NUMER UPRAWNIEN	PODPIS
arch. Przemysław Antonowicz	801/BP/94 w specjalności architektonicznej i konstrukcyjnej	<i>[Signature]</i>
Asystent projektanta:		
inż. Patryk Kukawski		
SPRAWDZIŁ:	NUMER UPRAWNIEN	PODPIS
arch. Dorota Antonowicz	98/LBOKK/2012 w specjalności architektonicznej DATA SPRAWOZDANIA: 28 GRUDZIEŃ 2023	<i>[Signature]</i>

WSZELKIE PRAWA ZASTRZEŻONE  
 Opracowanie chronione Prawem Autorskim zgodnie z ustawą z dnia 23 lutego 1994r. o prawie autorskim  
 Dz.U. nr 24 poz. 83. Wszelkie zmiany, powielanie, udostępnianie osobom trzecim projektu w całości lub  
 fragmentach bez zgody autorów zabronione.







Autorska Pracownia Architektoniczna "ARKADA"  
 ul. Unitów Podlaskich 4, 21-500 Biała Podlaska  
 PRACOWNIA: ul. Piłsudskiego 13/15, 21-500 Biała Podlaska  
 KONTAKT: tel./fax: 83 343 97 31 tel. kom.: 502 116 520

OPRACOWANIE:	PROJEKT BUDOWLANY	
CZĘŚĆ II OPRACOWANIA:	PROJEKT ARCHITEKTONICZNO-BUDOWLANY	
TEMAT:	REMONT KOŚCIOŁA PARAFIALNEGO p.w. ŚW. JANA EWANGELISTY W POLUBICZACH	DATA: 28 GRUDZIEŃ 2023
LOKALIZACJA:	POLUBICZE 188 ; 21-580 Wisznice jedn. ewid. 060118_2 Wisznice obręb: 0009 Polubicze działka nr geod. 682	NR RYSUNKU: 12
RYSUNEK:	ELEWACJA PÓŁNOCNO - WSCHODNIA	SKALA: 1:100
PROJEKTOWAŁ:	NUMER UPRAWNIENI	PODPIS
arch. Przemysław Antonowicz	801/BP/94 w specjalności architektonicznej i konstrukcyjnej	
Asystent projektanta:	inż. Patryk Kukawski	
SPRAWDZIŁ:	NUMER UPRAWNIENI	PODPIS
arch. Dorota Antonowicz	98/LBOKK/2012 w specjalności architektonicznej DATA SPRAWDZENIA: 28 GRUDZIEŃ 2023	

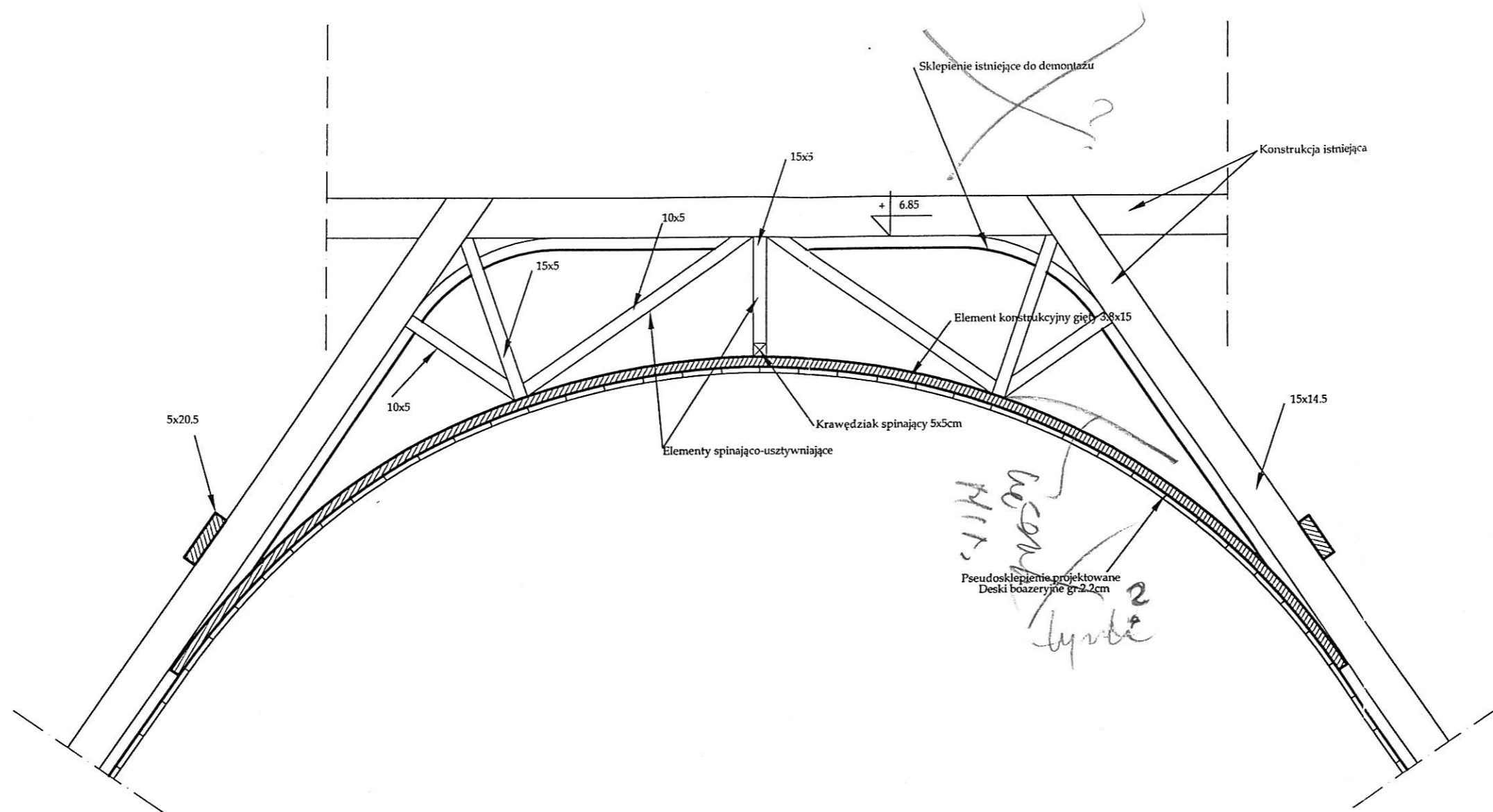
**WSZELKIE PRAWA ZASTRZEŻONE**

Opracowanie chronione Prawem Autorskim zgodnie z ustawą z dnia 23 lutego 1994r. o prawie autorskim Dz.U. nr 24 poz. 83. Wszelkie zmiany, powielanie, udostępnianie osobom trzecim projektu w całości lub fragmentach bez zgody autorów zabronione.





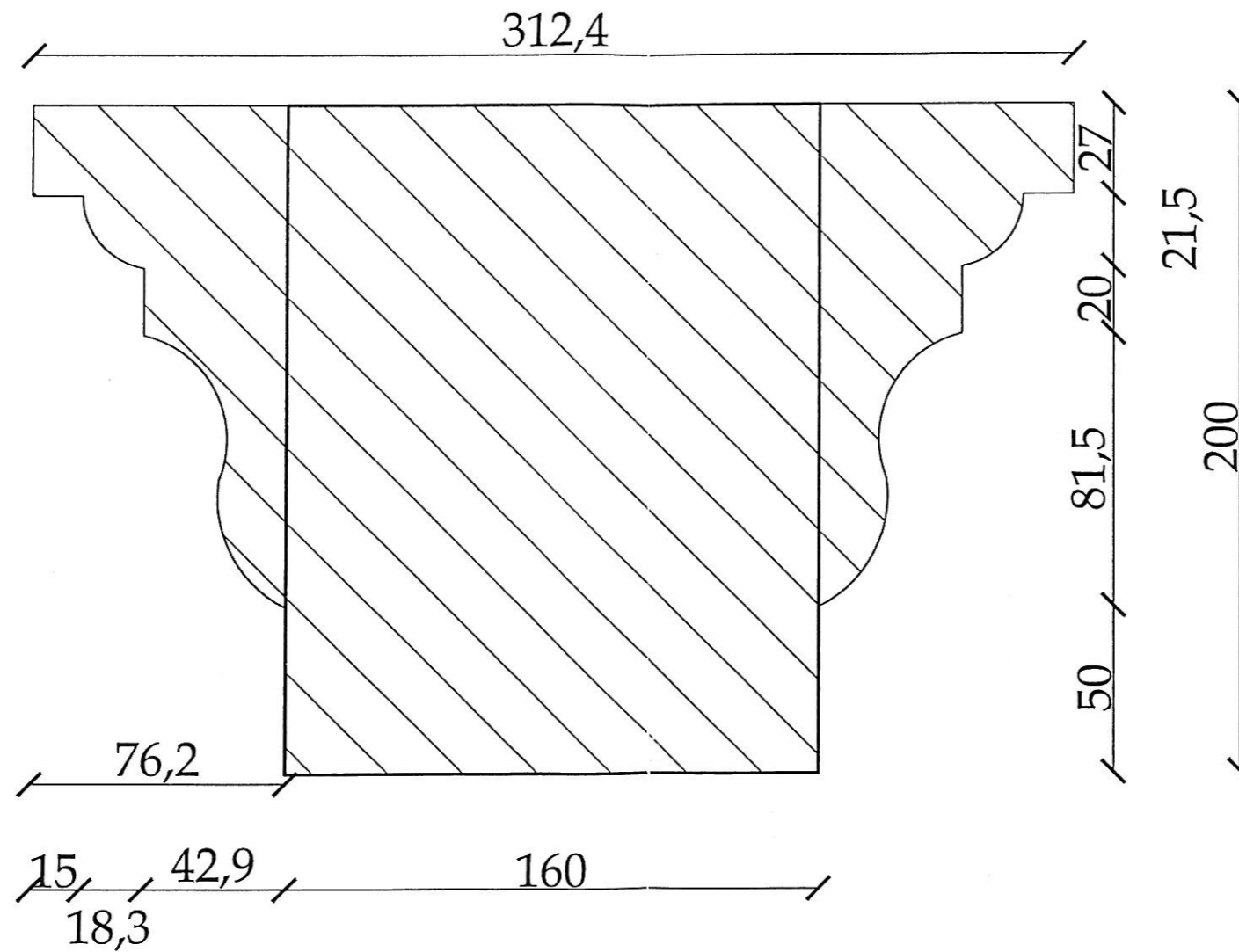
# FRAGMENT SKLEPIENIA KOLEBKOWEGO NAWY GŁÓWNEJ



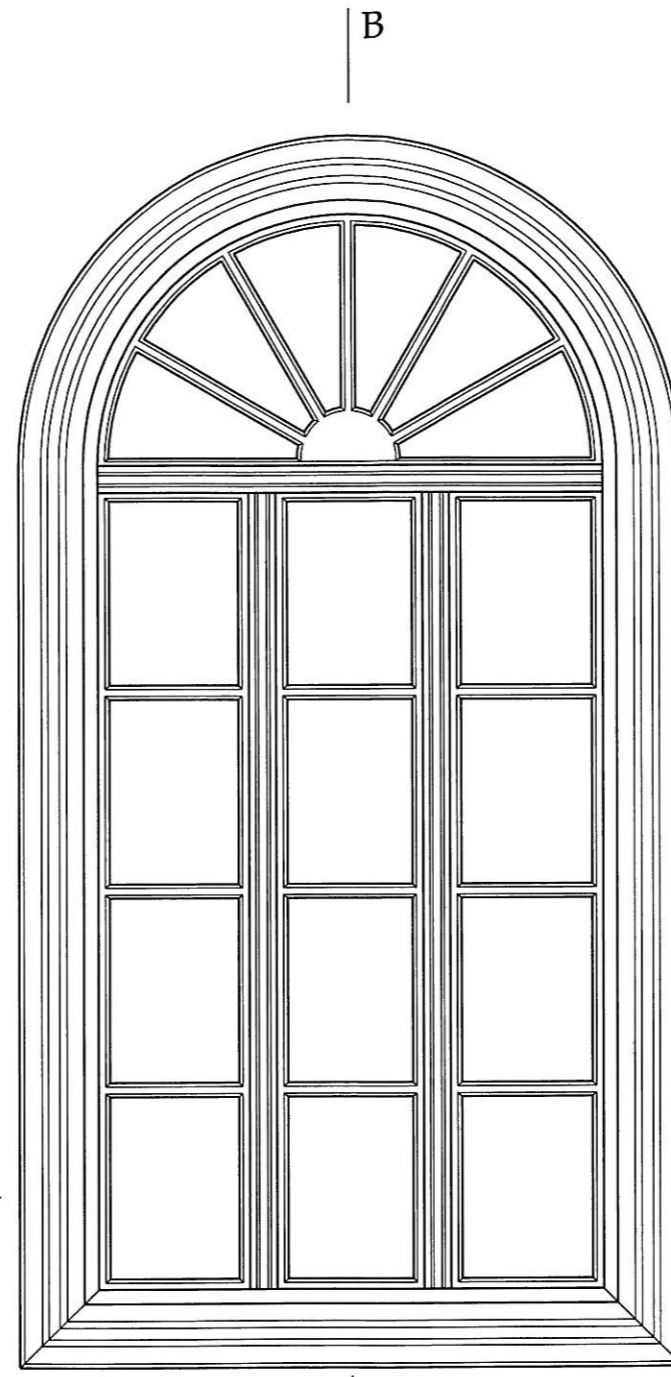
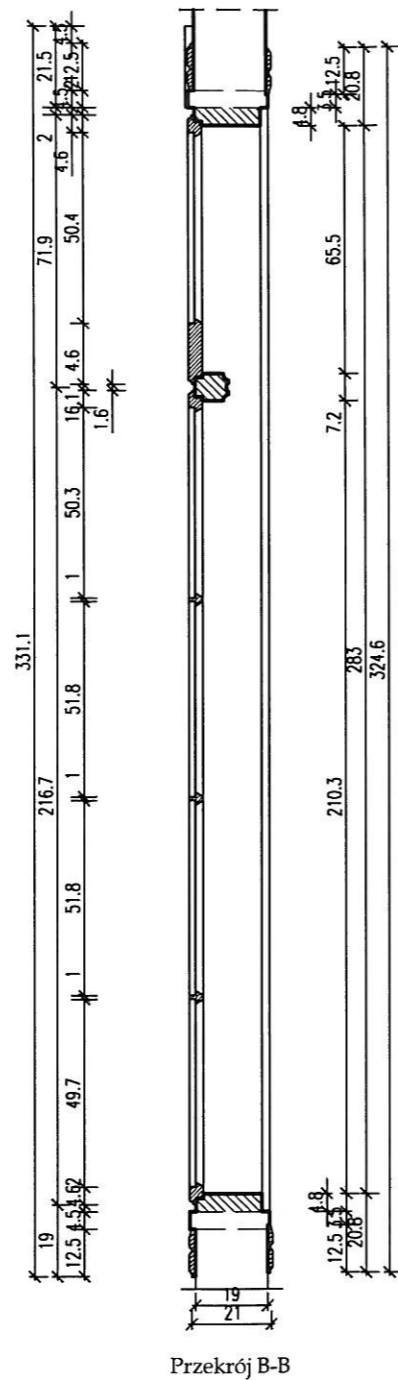
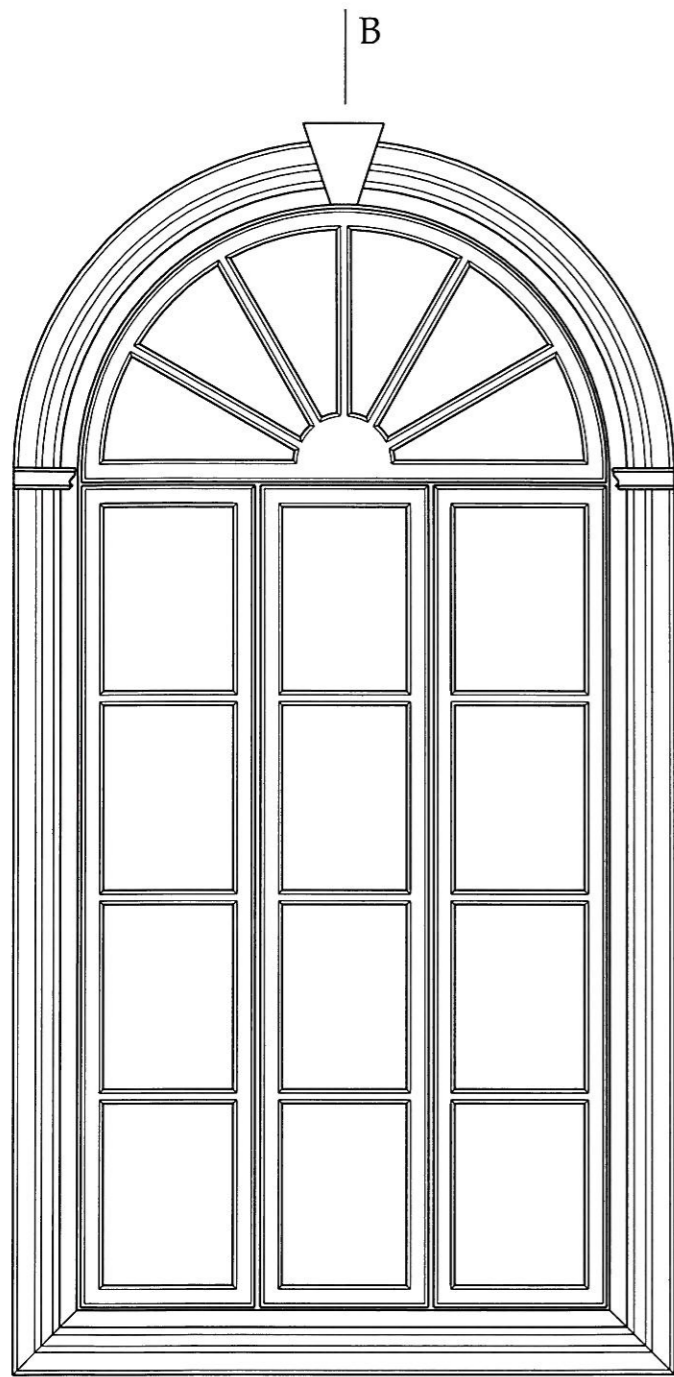
		Autorska Pracownia Architektoniczna "ARKADA" ul. Unitów Podlaskich 4, 21-500 Biela Podlaska PRACOWNIA: ul. Piłsudskiego 13/15, 21-500 Biela Podlaska KONTAKT: tel./fax: 83 343 97 31 tel. kom.: 502 116 520	
OPRACOWANIE:	PROJEKT BUDOWLANY		
CZĘŚĆ I OPRACOWANIA:	PROJEKT ARCHITEKTONICZNO-BUDOWLANY		
TEMA:	REMONT KOŚCIOŁA PARAFIALNEGO p.w. SW. JANA EWANGELISTY W POLUBICZACH	DATA:	28 GRUDZIEŃ 2023
LOKALIZACJA:	POLUBICZE 188 ; 21-580 Wisznice jedn. ewid. 060118_2 Wisznice obręb: 0009 Polubicze działka nr geod. 682	NR RYSUNKU:	14
RYSUNEK:	PRZEKRÓJ NAWY GŁÓWNEJ	SKALA:	1:100
PROJEKTOWAŁ:	arch. Przemysław Antonowicz	NUMER UPRAWNIENI:	801/BP/94 <small>z wyjątkiem architektury i landscapej</small>
Asystent projektanta:	inż. Patryk Kukawski	SPRAWDZIŁ:	arch. Dorota Antonowicz
		NUMER UPRAWNIENI:	98/LBOKK/2012 <small>z wyjątkiem architektury i landscapej</small>
		DATA SPRAWDZENIA:	28 GRUDZIEŃ 2023
WSZELKIE PRAWA ZASTRZEŻONE. Opracowanie chronione prawem autorskim zgodnie z ustawą z dnia 23 kiego 1994r. o prawie autorskim D.U. nr 24 poz. 83. Wszelkie zmiany, powielanie, udostępnianie osobom trzecim projektu w całości lub fragmentach bez zgody autorów zabronione.			



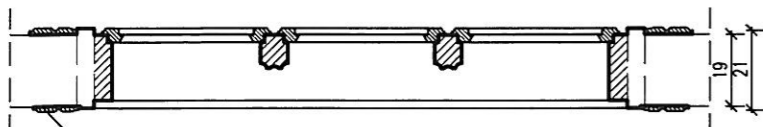
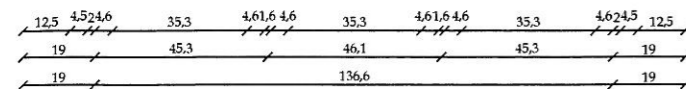
# UWAGA! WYMIARY PRZEKROJU W MILIMETRACH




		Autorska Pracownia Architektoniczna "ARKADA" ul. Unitów Podlaskich 4, 21-500 Biela Podlaska PRACOWNIA: ul. Piłsudskiego 13/15, 21-500 Biela Podlaska KONTAKT: tel./fax: 83 343 97 31 tel. kom.: 502 116 520	
OPRACOWANE:	PROJEKT BUDOWLANY		
CZĘŚĆ # OPRACOWANA:	PROJEKT ARCHITEKTONICZNO-BUDOWLANY		
TEMAT:	REMONT KOŚCIOŁA PARAFIALNEGO p.w.ŚW.JANA EWANGELISTY W POLUBICZACH	DATA:	28 GRUDZIEŃ 2023
LOKALIZACJA:	POLUBICZE 188 ;21-580 Wisznice jedn.ewid. 060118_2 Wisznice obręb: 0009 Polubicze działka nr geod. 682	NR RYSUNKU:	15
RYSUNEK:	ŁUK TĘCZOWY DETAL	SKALA:	1:100
PROJEKTOWAŁ:	arch. Przemysław Antonowicz	NUMER UPRAWNIENI:	801/BP/94 w specjalności architektonicznej i konstrukcyjnej
Asystent projektanta:	inż. Patryk Kukawski	PROJEKTOWAŁ:	arch. Dorota Antonowicz
SPRAWDZIŁ:	arch. Dorota Antonowicz	NUMER UPRAWNIENI:	98/LBOKK/2012 w specjalności architektonicznej i konstrukcyjnej
		DATA:	28 GRUDZIEŃ 2023
WSZELKIE PRAWA ZASTRZEŻONE Opracowanie chronione prawem Autorskim zgodnie z ustawą z dnia 23 lutego 1994r. o prawie autorskim i prawach pokrewnych, z art. 17 § 1 pkt 1, 2 i 3. Wszelkie zmiany, udostępnianie osobom trzecim projektu w całości lub fragmentach bez zgody autorów zabronione.			



Szczegół a skala 1:2



Przekrój A-A

 Autorska Pracownia Architektoniczna "ARKADA" ul. Unitów Podlaskich 4, 21-500 Biola Podlaska PRACOWNIA: ul. Piłsudskiego 13/15, 21-500 Biola Podlaska KONTAKT: tel./fax: 83 343 97 31 tel. kom: 502 116 520	
OPRACOWANIE:	PROJEKT BUDOWLANY
CZĘŚĆ II OPRACOWANIA:	PROJEKT ARCHITEKTONICZNO-BUDOWLANY
TEMAT:	REMONT KOŚCIOŁA PARAFIALNEGO p.w. ŚW. JANA EWANGELISTY W POLUBICZACH
LOKALIZACJA:	POLUBICZE 188 ; 21-580 Wisznice jedn. ewid. 060118_2 Wisznice obręb: 0009 Polubicze działka nr geod. 682
RYSEK:	OKNO NAWY BOCZNEJ
PROJEKTOWAŁ:	NUMER UPRAWNIEN
arch. Przemysław Antonowicz	801/BP/94
Asystent projektanta:	inż. Patryk Kukawski
SPRAWDZIŁ:	NUMER UPRAWNIEN
arch. Dorota Antonowicz	98/LBOKK/2012
	DATA SPRAWDZENIA: 28 GRUDZIEŃ 2023
WSZELKIE PRAWA ZASTRZEŻONE Opracowanie chronione prawem autorskim zgodnie z ustawą z dnia 23 lutego 1994r. o prawie autorskim i prawach pokrewnych, Dz.U. nr 24 poz. 83. Wszelkie zmiany, powielanie, udostępnianie osobom trzecim projektu w całości lub fragmentach bez zgody autorów zabronione.	